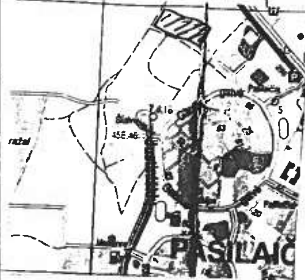
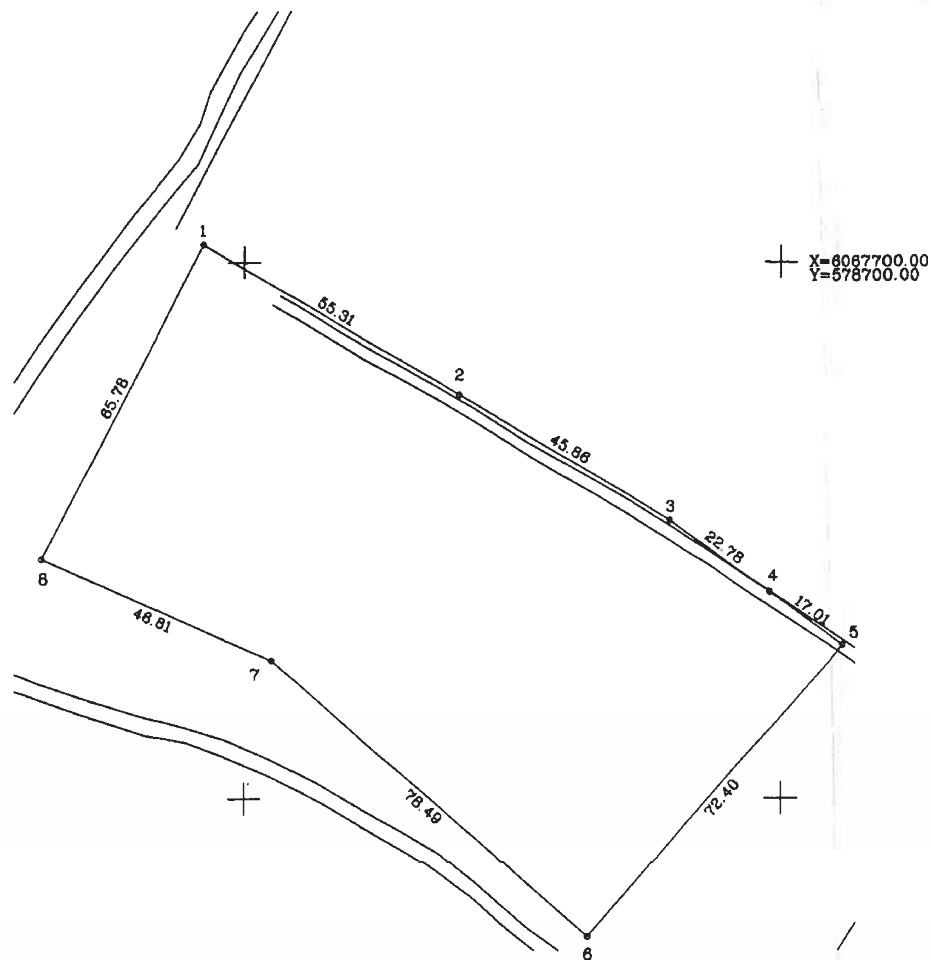


Žemės sklypo išdėstymo schema



ŽEMĖS SKLYPO PLANAS M 1: 1000 Sklypo plotas 8720 m²



VILNIAUS APSKRITIES VIRŠININKO ADMINISTRACIJA
VILNIAUS MIESTO ŽEMĖTARKYBOS SKYRIUS
SUDERINTA
2006 m. 07 mėn. 10 d.

Kadastro:	vietovė	Vilnius	blokas	sklypas
Žemės sklypo kadastro Nr.			0101010101010	0101010101010

Gatvė, namo Nr.	Skł. Nr.55 Perkūnkiemio ir Leičių gt.sąj.
Kaimas (miestelis)	
Seniūnija	PASILAIČIŲ
Miestas (rajonas)	VILNIUS
Apkritis	VILNIAUS

Gretimybė	Gretimų žemės sklypo kadastro Nr.	Pastabos
1-2	010101001067	
2-3	010101001024	
3-6	Skł. Nr.26 Leičių gt.	
6-8,1	Skł.Nr.1G Perkūnkiemio, Leičių ir Bieliūno gt.	

Naudojamas plotas							
Privati				Valstybinė			
atskirai	bendrai	atskirai	bendrai	atskirai	bendrai	atskirai	bendrai
ind.	m ²	ind.	m ²	ind.	m ²	ind.	m ²
					8720		

Su paženklinimais vietovėje žemės sklypo ribomis, aprašytomis . 2006 m. 03 . mėn. 29 . d. žemės sklypo paženklinimo-parodymo akte, ir nustatytu plotu sutinku: žemės savininkas (naudotojas):

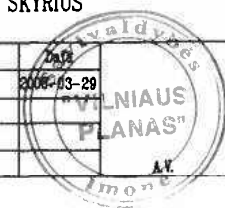
(vardas, pavardė)

Vilniaus apskrities viršininko administracijos žemės tvarkymo departamento
Vilniaus miesto (rajono) žemėtvarkos skyrius
Patikrina: vyr. specialistė
Suderina: vyr. specialistė
(pareigos) (pavardė) (vardas, pavardė) (data)

A.V.

SAVIVALDYBĖS ĮMONĖ "VILNIAUS PLANAS"
SKAITMENINĖS KARTOGRAFIJOS SKYRIUS
LICENCIJOS NR.145G-639

Pareigos	Pareigos	Vardas, pavardė	Data
Skvyr. vedėjas			2006-03-29
Vykdytojas			



ŽEMĖS SKLYPO PLANAS M 1: 1000

Sklypo plotas 8720 m²

Žemės sklypo kadastro Nr.

KOORDINACIŲ ŽINIARAŠTIS

Koordinacių sistema LKS-94							
Taško Nr.	Kodas	X	Y	Taško Nr.	Kodas	X	Y
1	R	6067703.26	578592.36				
2	R	6067875.13	578639.98				
3	R	6067851.81	578679.46				
4	R	6067638.47	578697.92				
5	R	6067828.51	578711.71				
6	R	6067574.02	578664.03				
7	R	6067625.71	578604.96				
8	R	6067644.79	578562.21				
SKLYPO CENTRO KOORDINATĖS							
Koordinacių sistema				Koordinatės X/Y		Planšeto nomenklatūra	
Sistema, kurioje vykdyti matavimai							
Valstybinė LKS-1994				X=6067641.28 Y=578632.57			
Žiniaraštį sudarė				A. Mejdus v. parašas		2008-03-29 data	

Štrauka iš Lietuvos Administracinių teisų pažeidimų kodekso:

47 straipsnis. Pastovių žemėnaudos riboženklų sunaikinimas arba gadinimas II užtraukia baudą nuo dviejų šimtų penkiasdešimties iki penkių šimtų litų.

48 straipsnis. Geodezinio pagrindo punkto bei markšneiderystės ženklų sunaikinimas arba gadinimas II užtraukia baudą nuo penkių šimtų iki vieno tūkstančio litų.